

Table with 2 columns: ON/OFF icons and multilingual instructions for power, LED status, and button functions.

Řídicí jednotka

- CZ - RYCHLÝ NÁVOD
EN - QUICK GUIDE
FR - GUIDE RAPIDE
ES - GUÍA RÁPIDA
DE - KURZANLEITUNG
PL - INSTRUKCJA SKRÓCONA
NL - SNELSTARTGIDS
RU - краткое руководство по установке

Table with 2 columns: ON/OFF icons and multilingual instructions for power, LED status, and button functions.

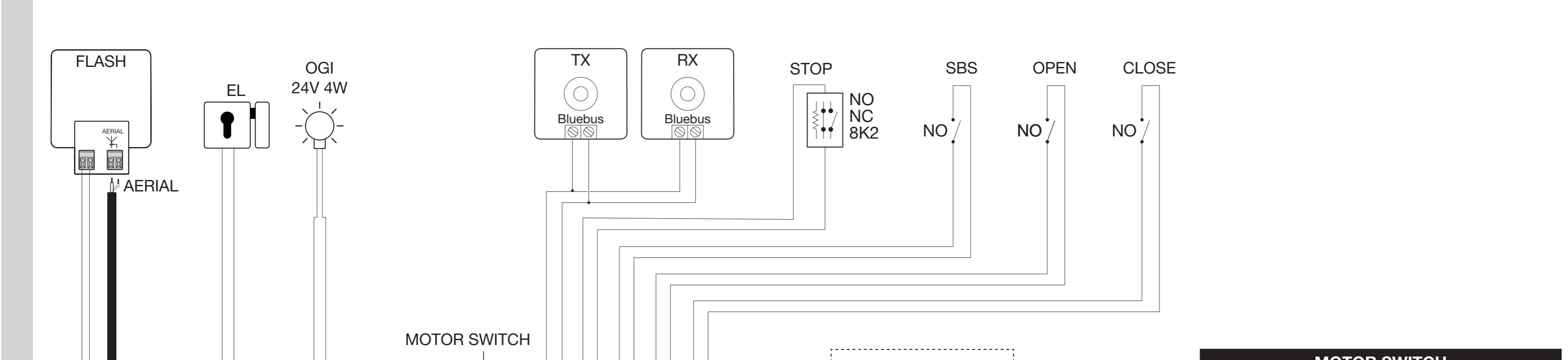
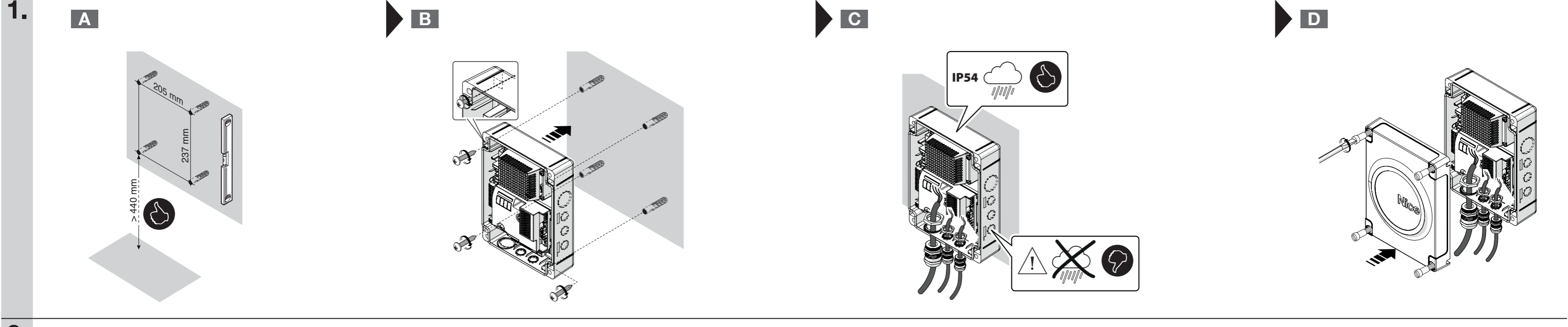
CZ - ES Prohlášení o shodě a prohlášení o zabudování „neúplného strojnho zařízení“ / EN - EC declaration of conformity and declaration of incorporation of partly completed machinery

Table with 2 columns: Warning icons and multilingual instructions for installation and safety.

Kompletní návod: www.niceforyou.com SERIOVÉ ČÍSLO: DATUM: www.niceforyou.com

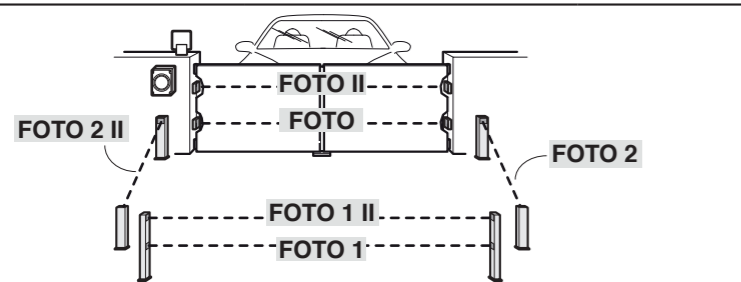
CZ - Předáte uživateli zařízení EN - To be given to the user FR - À remettre à l'utilisateur ES - Para entregar al usuario DE - Dem Endnutzer zu übergeben PL - Do przekazania użytkownikowi NL - Te overhandigen aan de gebruiker RU - Передается конечному пользователю

Technical specifications table for cables (A-G) and dimensions of the device (122mm x 232mm x 310mm).



MOTOR SWITCH table with multilingual descriptions for components like receiver, keys, and fuse.

Main multilingual table for Motor Switch components: KEYS, RECEIVER, AERIAL, EL, FUSE, FLASH, TX - RX, STOP NO - NC - 8K2, SBS, OPEN, CLOSE, M1, M2, Open ▲, Close ▼, Stop/Set.



IT - NAADRESOVÁNÍ FOTOBUNĚK • EN - PHOTOCELL ADDRESSES • FR - ADRESSES DES PHOTOCÉLULES • ES - DIRECCIONES DE LAS FOTOCÉLULAS • DE - ADRESSEN DER FOTOZELLEN • PL - ADREŚY FOTOKOMÓREK • NL - ADRESSEN VAN DE FOTOCELLLEN • RU - АДРЕСА ФОТОЭЛЕМЕНТОВ • AR - توجيه الخلية الكهروضوئية

Table with 8 columns for different languages (CZ, EN, FR, ES, DE, PL, NL, RU, AR) and 5 rows of technical specifications for various photo cell models.

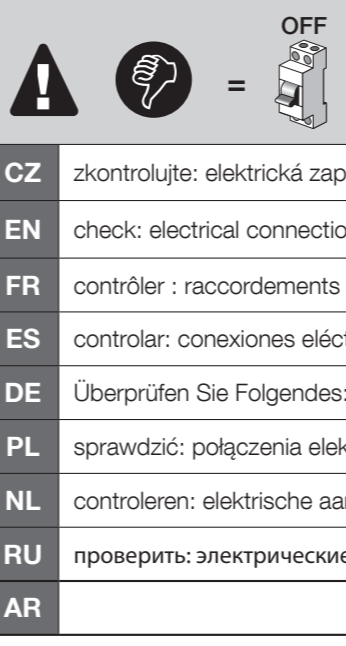
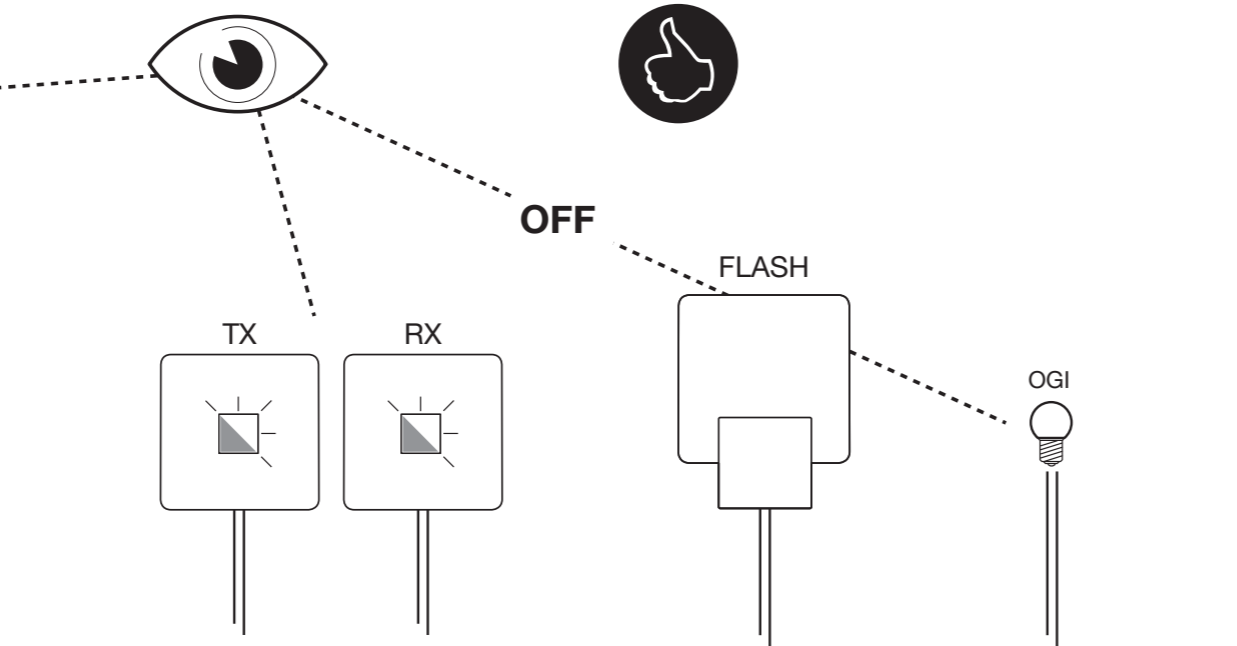
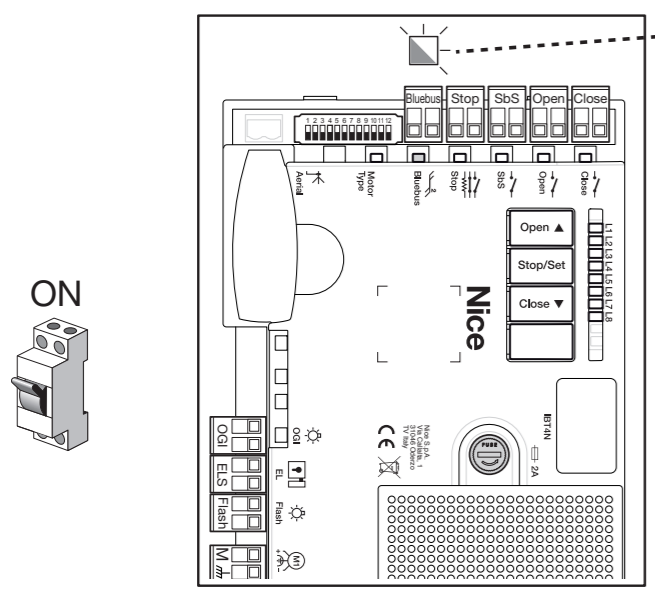
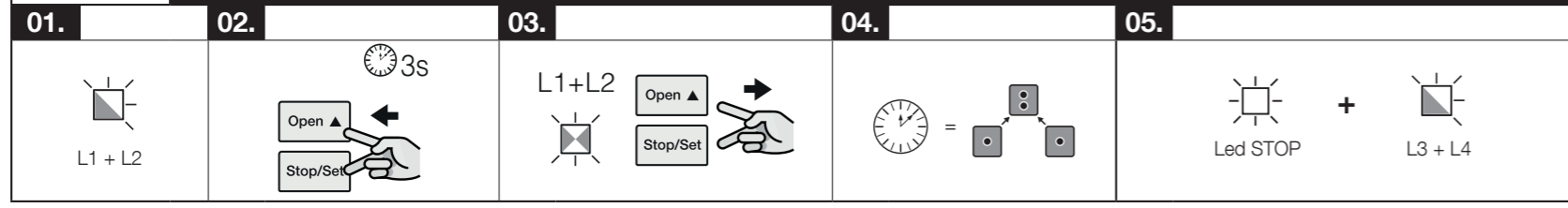


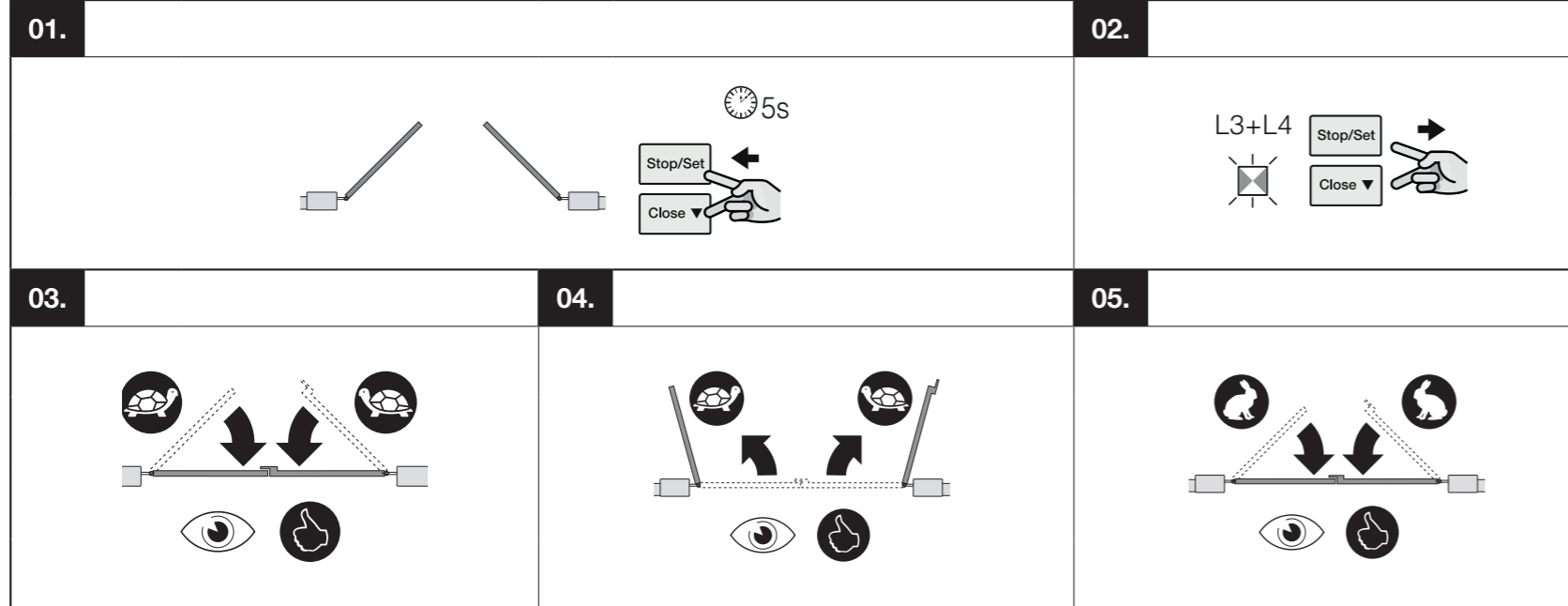
Table with 2 columns: Language (CZ, EN, FR, ES, DE, PL, NL, RU, AR) and Description of the safety symbols.

CZ - nařten přilázešvni • EN - device acquisition phase • FR - phase d'acquisition des dispositifs • ES - fase de adquisición de los dispositivos • DE - Geräteerkennungphase • PL - faza wczytywania urządzeń • NL - faza wczytywania urządzeń • RU - этап опроса устройств • AR - مرحلة تحميل معطيات الجهاز



CZ - nařten pozic pro otevíráni a zavírání • EN - recognition of opening and closing positions • FR - reconnaissance positions d'ouverture et fermeture • ES - aprendizaje posiciones de apertura y cierre • DE - Einlernung der Öffnungs- und Schließpositionen • PL - wczytywanie pozycji otwarcia i zamknięcia • NL - de openings- en sluitposities aanleren • RU - считывание положений открытия и закрытия • AR - مرحلة تحميل معطيات الجهاز

CZ - AUTOMATICKÝ REŽIM • EN - AUTOMATIC MODE • FR - MODE AUTOMATIQUE • ES - MODO AUTOMÁTICO • DE - AUTOMATISCHER MODUS • PL - TRYB AUTOMATYCZNY • NL - AUTOMATISCHE MODUS • RU - АВТОМАТИЧЕСКОМ РЕЖИМЕ • AR - الوضع التلقائي



CZ - RUČNÍ REŽIM • EN - MANUAL MODE • FR - MODE MANUEL • ES - MODO MANUAL • DE - MANUELLER MODUS • PL - TRYB RĘCZNY • NL - HANDMATTIGE MODUS • RU - РУЧНОМ РЕЖИМЕ • AR - الوضع اليدوي

AR - Ladاء عملية تعلم مراكز فتح والفتح والإغلق في «الوضع اليدوي»، يرجى الرجوع إلى دليل التعليمات الكامل الذي يمكن تنزيله من موقع الويب www.niceforyou.com

CZ - postup při programování operací první úrovně • EN - level 1 programming procedure • FR - procédure de programmation du premier niveau • ES - fase de adquisición de los dispositivos • DE - programmierung der ersten Stufe • PL - procedura programowania pierwszego poziomu • NL - procedure voor programmering op het eerste niveau • RU - Процедура программирования первого уровня • AR - إجراء برمجة المستوى 1

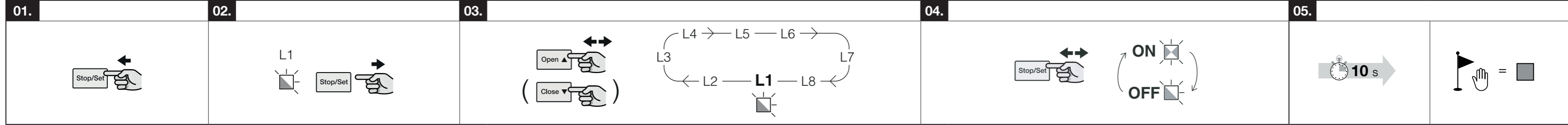


Table with 10 columns for different languages (CZ, EN, FR, ES, DE, PL, NL, RU, AR) and 10 rows of parameter settings for the device.

Table with 4 columns for different languages (CZ, EN, FR, ES, DE, PL, NL, RU, AR) and 8 rows of adjustable parameters for the device.

Table with 4 columns for different languages (CZ, EN, FR, ES, DE, PL, NL, RU, AR) and 8 rows of parameters for the second programming level.

Table with 4 columns for different languages (CZ, EN, FR, ES, DE, PL, NL, RU, AR) and 8 rows of parameters for the second programming level.

Table with 4 columns for different languages (CZ, EN, FR, ES, DE, PL, NL, RU, AR) and 8 rows of parameters for the second programming level.

Table with 4 columns for different languages (CZ, EN, FR, ES, DE, PL, NL, RU, AR) and 8 rows of parameters for the second programming level.

CZ - Příklad uložení dálkového ovladače do paměti II. způsobem, krokově režim • EN - Example of the Mode II transmitter memorisation procedure, in Step-by-Step mode • FR - Exemple de procédure de mémorisation de l'émetteur en Mode II, mode Pas à Pas • ES - Ejemplo de procedimiento de memorización de transmisor en Modo II, modalidad paso a paso • DE - Beispiel für Speichervorgang des Senders im Modus II, Schrittbetrieb • PL - Przykład procedury wczytywania nadajnika w Trybie II, tryb Krok po Kroku • NL - Voorbeeld van de opslapprocedure van de zender in Modus II, modus Stap-voor-stap • RU - Пример: процедура сохранения передатчика в памяти в Режиме II, Пошаговый режим • AR - مثال على إجراء حفظ خذونة الإرسال في الوضع II أو وضع خذونة خطونة

