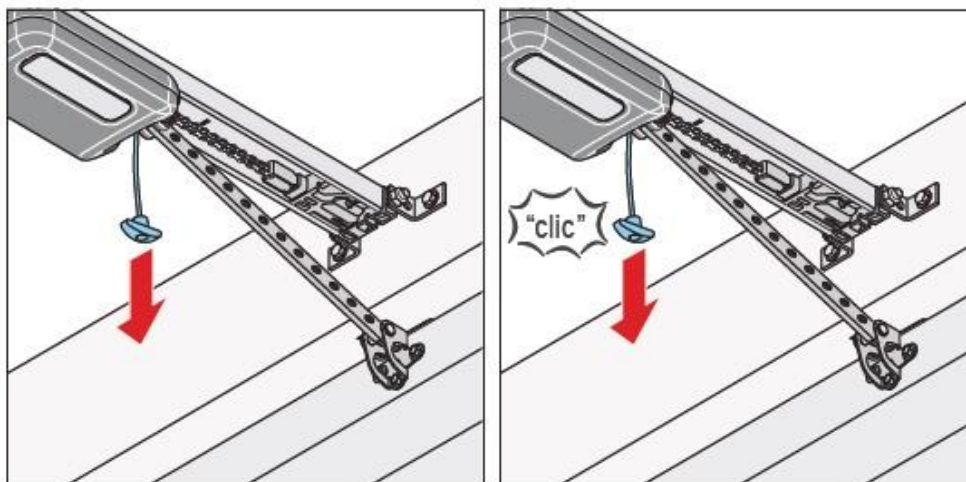


NÁVOD NA NOUZOVÉ ODBLOKOVÁNÍ POHONU VRAT

Odblokování a zablokování může proběhnout v každé poloze vrat.

- 1) Odpojte pohon od síťového napájení. Zkontrolujte nepřítomnost napětí.



Obr. 1

Obr. 2

- 2) Jednou zatáhněte za lanko nouzového odblokování.
 - **vozik je odblokován**
 - vraty lze pohybovat ručně
- 3) Znovu zatáhněte za lanko nouzového odblokování.
 - **vozik je zablokován**
 - vraty lze pohybovat pouze pohonem
- 4) Připojte pohon k síťovému napětí.
Zkontrolujte napájení.
- 5) Dejte pohonu příkaz (dálkovým ovladačem, tlačítkem).
 - po výpadku proudu je první impulz pohonu vždy ve směru VRATA OTEVŘENA
 - pohon musí zcela najet do koncové polohy VRATA OTEVŘENA

POZOR

Při vyvolání nouzového odblokování se vrata mohou samočinně otevřít nebo překvapivě rychle zavřít následkem slabých nebo prasklých pružin. Může dojít k těžkým nebo smrtelným úrazům.

Nouzové odblokování by se mělo používat, když jsou vrata zavřena.

Na otevřených vratech by se mělo nouzové odblokování používat jen s maximální opatrností.

Osoby nebo zvířata se nesmějí nacházet v prostoru pohybu vrat.

!!POZOR! POHON I KOLEJ JE ZAKÁZÁNO MAZAT!!