

Návod k montáži mini navíječe šňůr SELVE



POZOR!

Pružina je napnutá. Nebezpečí zranění.

Při natahování šňůry postupujte v popsaném pořadí.

Výměnu šňůry smí provádět pouze kvalifikovaný personál.

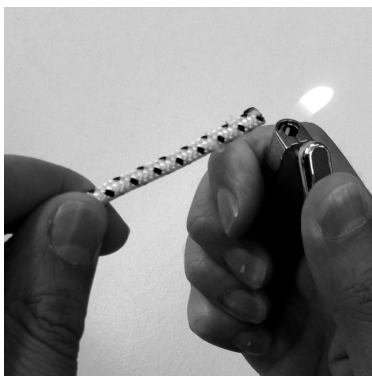
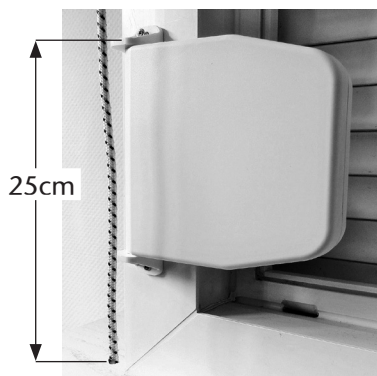
Použijte šňůry SELVE průměru 4 mm nebo 4,5 mm.

1.



Přišroubujte navíječ šňůry v požadované poloze (pokud možno svisle pod výstupem šňůry na roletovém boxu).

2.



Když je roleta dole, šňůra musí vyčnívat cca 25 cm pod úchyt navíječe.

V případě potřeby šňůru zkratíte a zatavíte konec.

3.



Otevřete navíječ.

Protáhněte šňůru svorkou.

4.

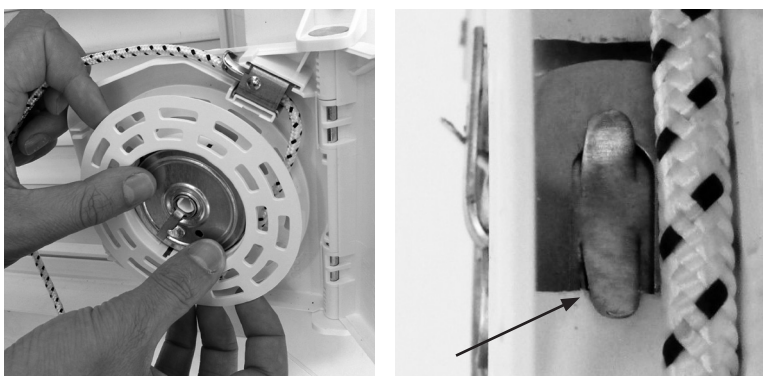


Vyjměte kotouč z krytu navíječe a prostrčte šňůru velkým otvorem v upevňovacím klipu.

Přesah nechte maximálně 1 cm.

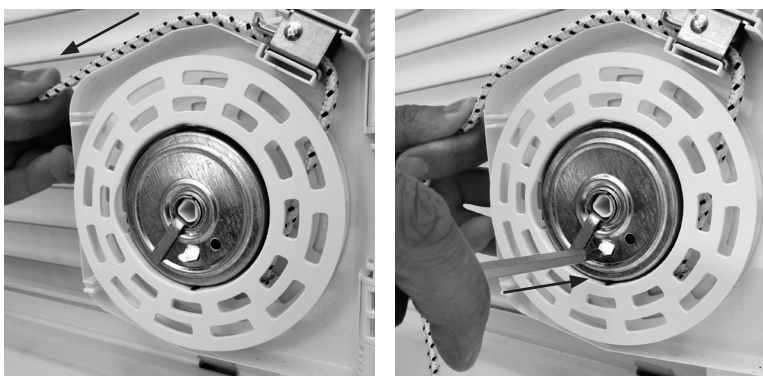
Pro zafixování protáhněte šňůru do menšího otvoru upevňovacího klipu.

5.



Vraťte kotouč zpět do krytu. Dávejte pozor na polohu (prohlubeň pro háček na pružinovém boxu). Háček na pružinovém boxu navíjí kotouč šňůry.

6.



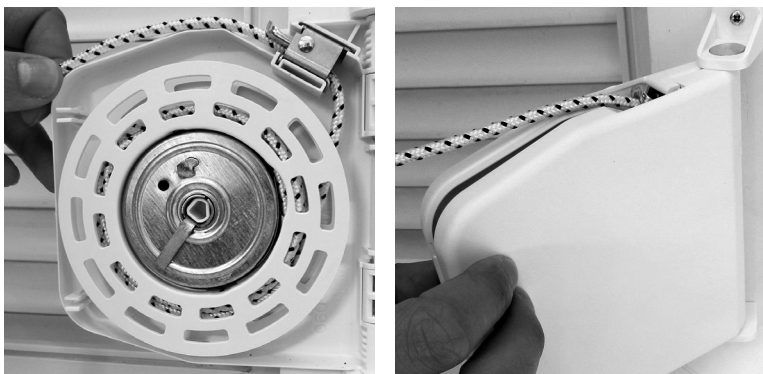
Zatažením za šňůru uvolníte zajišťovací jazýček. Poté zatlačte na jazýček dostatečně hluboko. Jazýček nesmí drhnout o přídržné rameno. Došlo by k narušení funkce.



POZOR:

Nebezpečí zranění. Pružinový navíječ je napnutý.

7.



Zavřete navíječ. Vytáhněte roletu a nechte šňůru navinout do navíječe.