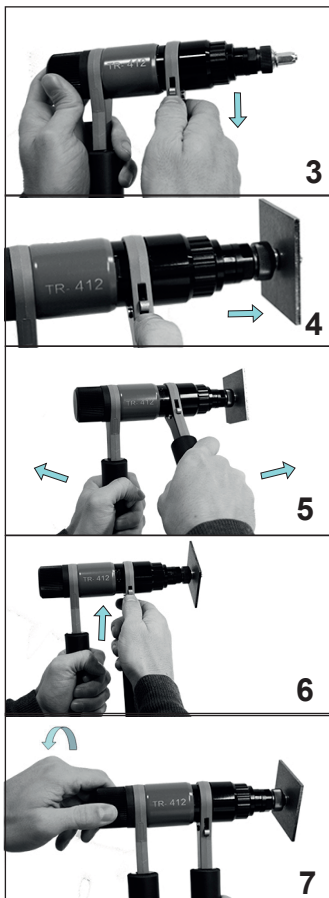


TR-412



3. Nezapomeňte přepnout přepínač (10) směrem dolů (na pravé straně kleští).

4. Ověřte správnost použité nýtovací matice vzhledem ke svěrnému rozsahu a průměru otvoru. Nezapomeňte upravit zdvih nástroje:

Stiskněte přepínač směrem nahoru (10) a pohybem rukojeti upravte zdvih stroje (není vidět stupnice). Vložte matici do aplikace.

5. Přepněte přepínač (10) směrem dolů. Točte rukojetími dokud není matice zanýtována. Slyšíte cvakání.

6. Na konci nýtovacího procesu musíte vyšroubovat trn ze zanýtované matice. Možno dvěma způsoby:

a. Přepnout přepínač (10) směrem vzhůru a otáčet rukojetí.

b. Druhý způsob je otáčením zadní části (8) do vyšroubování trnu ze zanýtované matice (obr. 7). A vrácením zdvihu pro aplikaci další matice.

ZÁRUKA

Na nýtovací nářadí BRALO se vztahuje 12měsíční záruční doba. Záruční doba nástroje začíná plynout dnem dodání. Je nutné poskytnout fakturu nebo číslo dodacího listu.

Poškození způsobené výrobními vadami bude kryto zárukou pouze v případě, že nářadí bylo používáno pro účely, pro které je vyrobeno.

V případě nevhodného použití nástroje bude záruka neplatná (jakákoli forma špatné zacházení, nehoda atd.)

Reklamacce mohou být přijaty, pouze pokud je kompletní nýtovací nástroj vrácen společnosti BRALO.

SPAIN - GERMANY - UNITED KINGDOM - FRANCE - ITALY
PORUGAL - CZECH REPUBLIC - TURKEY - CHINA - MEXICO
Made in China. Bralo Industrial Ningbo Co., Ltd

BRALO, S.A.
Milanos, 12
Pol. Ind. La Estación
28320 Pinto
MADRID (SPAIN)



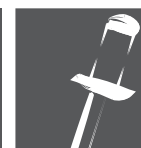
NÁVOD K POUŽITÍ

TR-412

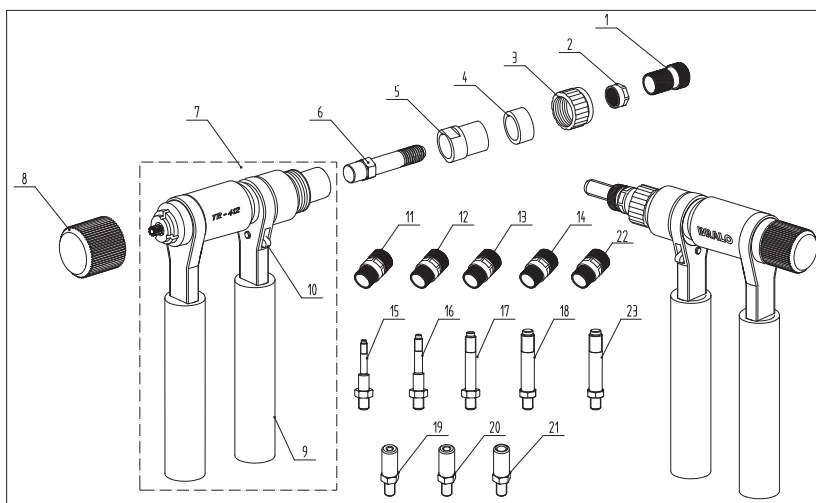
NÝTOVACÍ KLEŠTĚ PRO NÝTOVACÍ MATICE



- (ES) REMACHADORA PROFESIONAL
- (GB) PROFESSIONAL RIVET TOOL
- (FR) MACHINE Á RIVER
- (DE) HANDZANGE
- (PT) REBITADEIRA
- (IT) RIVETTATRICE MANUALES
- (RU) ПРОФЕССИОНАЛЬНЫЙ ЗАКЛЕПОЧНЫЙ ИНСТРУМЕНТ
- (CZ) PROFESIONÁLNÍ NÝTOVACÍ KLEŠTĚ



ROZPIS DÍLŮ

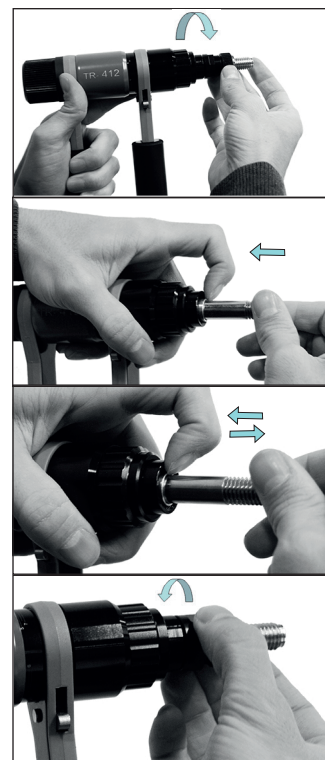
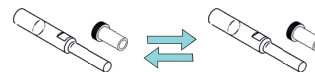
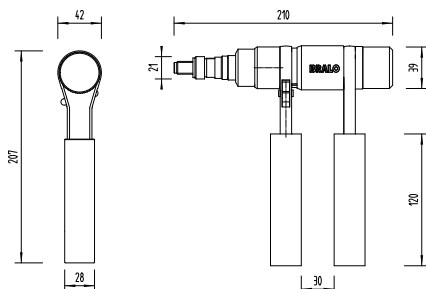


N°	ODKAZ	POPIS
1	05BETN00015	Koncovka M-12
2	05BETN00002	Pojistná matice
3	05TR0412003	Matice nosní čepice
4	05TR0412004	Gumový prsten
5	05TR0412005	Nosní čepice
6	05BETN00019	Trn M-12
7	05TR0412007	Hlavní tělo
8	05TR0412008	Vřetenové rotační kolo
9	05TR0412009	Rukojeť
10	05TR0412010	Oločte přepínačem
11	05BETN00012	Koncovka M-5
12	05BETN00013	Koncovka M-6
13	05BETN00014	Koncovka M-8
14	05BETN00001	Koncovka M-10
15	05BETN00016	Trn M-5
16	05BETN00017	Trn M-6
17	05BETN00018	Trn M-8
18	05BETN00003	Trn M-10
19	05BETN00034	Koncovka Nýtovací šroub M-5*
20	05BETN00035	Koncovka Nýtovací šroub M-6*
21	05BETN00036	Koncovka Nýtovací šroub M-8*
22	05BETN00020	Koncovka M-4 BET-N*
23	05BETN00021	Trn M-4 BET-N*

* Tyto díly nejsou součástí balení. Jsou dodávány jako volitelné příslušenství.

Nýtovací matice	HLINÍK	OCEL	NEREZ	MOSAZ
M-4	*	*	*	*
M-5	✓	✓	✓	✓
M-6	✓	✓	✓	✓
M-8	✓	✓	✓	✓
M-10	✓	✓	✓	✓
M-12	✓	✓		

Hmotnost: 1000 gr.
Zdvih: 8 mm



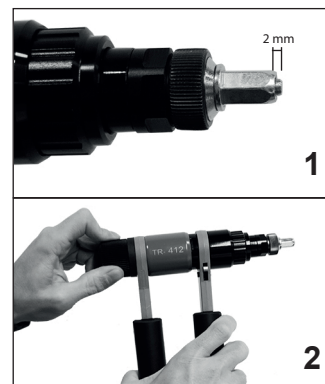
1. Uvolněte kontra matici (2) a vyšroubujte opěrnou matici.

2. Stlačte pojistku a vyšroubujte trn.

3. Vyberte odpovídající velikost trnu a opěrné matice. Stlačte pojistku, našroubujte trn a pusťte pojistku.

4. Našroubujte opěrnou matici a zajistěte kontra matiči (2).

POUŽITÍ



1. Ujistěte se, že trn vyčnívá 2 mm nad nýtovací matici. Pokud ne, změňte délku zašroubování opěrné matice za zajistěte kontra matiči.

2. Ujistěte se, že je nýtovací matice našroubována na trnu až k opěrné matici.