

Era-KS



EKS / EKSEU / EKSI / EKSIEU

Klíčový spínač

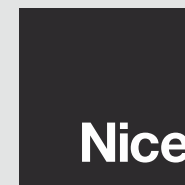


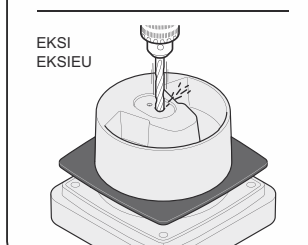
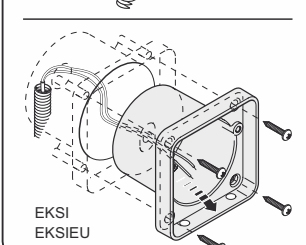
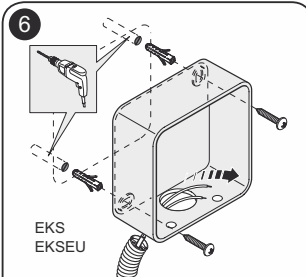
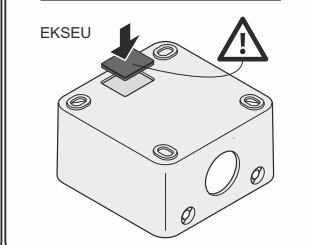
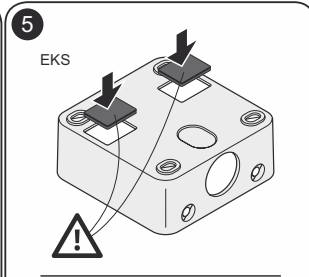
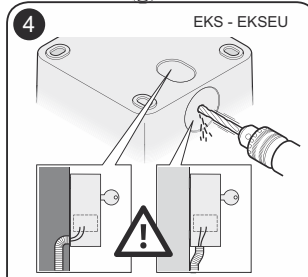
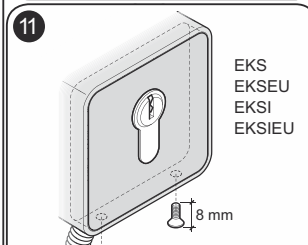
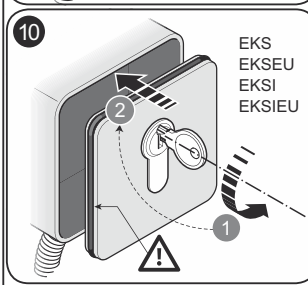
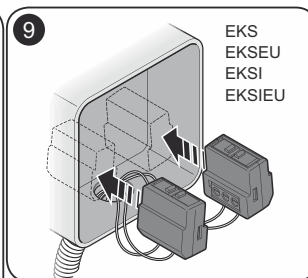
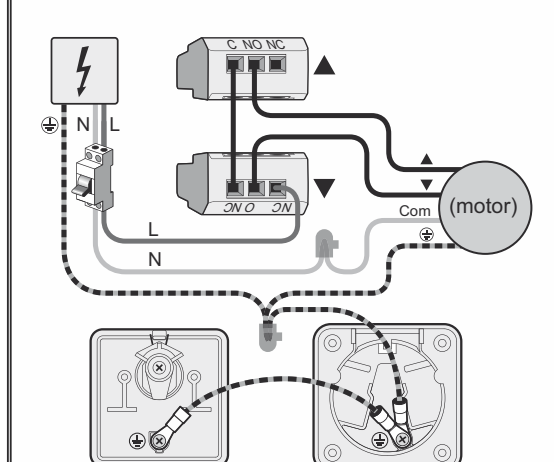
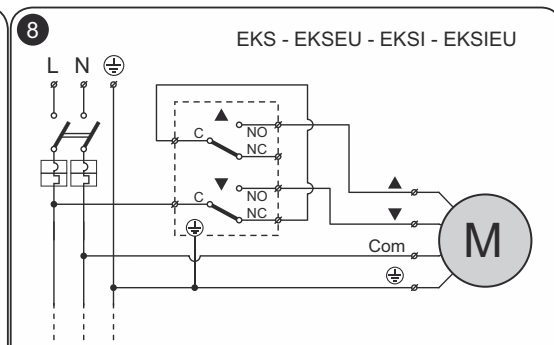
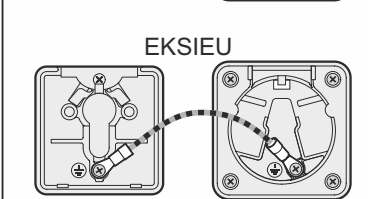
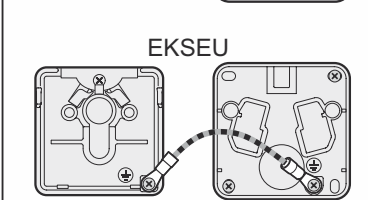
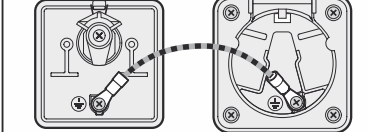
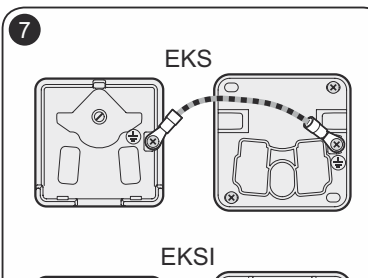
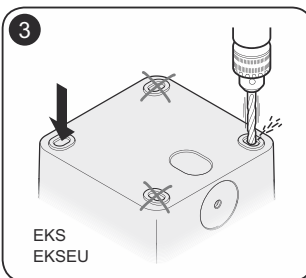
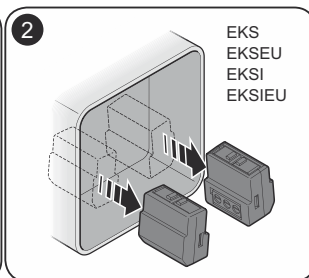
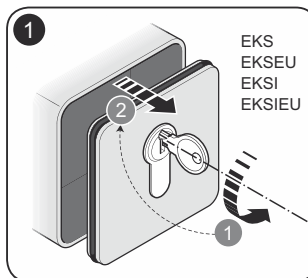
ISO265A00MM_26-03-2014

Instalační instrukce, bezpečnostní upozornění a návod k používání

www.niceforyou.com

Nice SpA
Oderzo TV Italia
info@niceforyou.com





1 - BEZPEČNOSTNÍ UPOZORNĚNÍ

Pozor! – Instalace tohoto výrobku musí být provedena výhradně kvalifikovaným technikem, který je povinný dodržovat příslušné zákony, místně platné směrnice a technické normy a stejně tak i všechny instrukce uvedené v tomto návodu. Předtím, než začnete provádět elektrická zapojení, odpojte všechny zdroje elektrické energie, kterými jsou napájena jednotlivá zařízení. Pokud je výrobek instalovaný a zapojený do okruhu, ve kterém je elektrické napětí vyšší než 48 V, musí být POVINNĚ nainstalován zemnicí vodič, který je součástí balení (viz obr. 7).

2 - KONTROLNÍ OPERACE PŘED INSTALACÍ

Zkontrolujte, jestli je podklad zvolený pro instalaci zařízení pevný a bude zaručovat trvalé připevnění.

3 - INSTALACE VÝROBKU A ELEKTRICKÉ ZAPOJENÍ

Při instalaci postupujte podle obrázků. **Pozor!** Pokud bude klíčový spínač používán pro elektrické napětí vyšší než 50 V AC nebo 75 V DC, je nutné uzemnit kovové části v bodech označených symbolem ⊕ (viz obr. 7 a 8). V případě, že jsou elektrické kontakty spínače používány pro přímé ovládání dvoufázového asynchronního motoru (např. motory pro rolety) musí být elektrické zapojení provedené podle obr. 8.

4 - LIKVIDACE

Tento výrobek je nedílnou součástí automatizační techniky a proto musí být zlikvidován společně s ní podle stejných zásad, které jsou uvedené v návodu k používání automatizační techniky.

5 - TECHNICKÉ PARAMETRY

■ Typologie: EKS: cylindrická vložka; vnější montáž; EKSEU: euro vložka; vnější montáž; EKSI: cylindrická vložka; montáž pod omítku; EKSIEU: euro vložka; montáž pod omítku. ■ Zámek: 2 polohy (napravo a nalevo) vracení do středu zajišťuje pružinka. ■ Kontakty: 2 mikrospínače se střídavým kontaktem. ■ Proudové zatížení kontaktů: 10 (2)A - 250V AC; 10.000 cyklů. 10,1A - 250V AC; 6000 cyklů. ■ Stupeň krytí: IP 44. ■ Rozměry / Hmotnost: EKS, 70 x 70 x 32(p) mm / 360 g EKSEU, 70 x 70 x 43(p) mm / 490 g EKSI, 70 x 70 x 80(p) mm / 450 g EKSIEU, 70 x 70 x 80(p) mm / 530 g

Poznámka – Společnost Nice S.p.a. si vyhrazuje právo provádět úpravy svých výrobků, kdykoli to bude považovat za nutné, přičemž zachová jejich provozní parametry a možnosti použití.

6 - ES PROHLÁŠENÍ O SHODĚ

Prohlášení vystaveno v souladu se směrnicí: 2006/95/CE (LVD).

Číslo prohlášení: 504/EKSxxx

Revize: 0 – Jazyk: IT

Jméno výrobce: NICE S.p.A. Adresa: Via Pezza Alta N°13, 31046 Rustignè di Oderzo (TV) Itálie Typ výrobku: Klíčový spínač Model / Typ: EKSIEU, EKSI,

EKSEU, EKS Příslušenství: Ne.

Niže podepsaný Mauro Sordini, ve funkci generálního manažera společnosti, prohlašuje na vlastní odpovědnost, že výše uvedený výrobek splňuje základní požadavky stanovené evropskou směrnicí: SMĚRNICE 2006/95/ES EVROPSKÉHO PARLAMENTU A RADY ze dne 12.prosince 2006 o harmonizaci právních předpisů členských států týkajících se elektrických zařízení určených pro používání v určitých mezích napětí, podle následujících harmonizovaných norem: EN 60335-1:2012

Oderzo, 19. března 2014
Ing. Mauro Sordini (generální manažer)