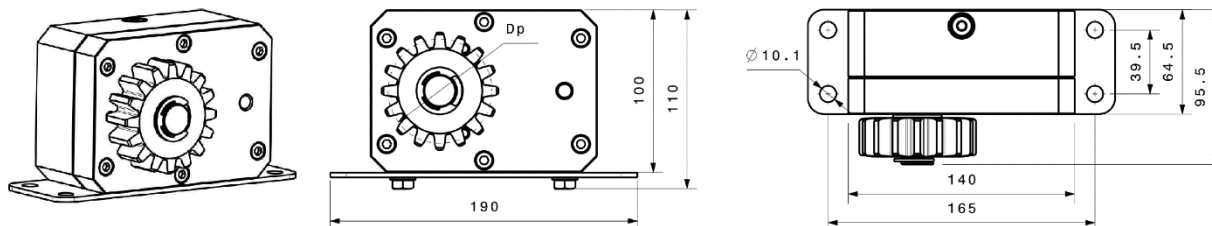


Hydraulická brzda "G" pro posuvná vrata ve svahu, zatížení max. 30Nm, pro těžší vrata

1. Popis

Hydraulická radiální brzda „G“ s ozubeným pastorkem M4 je určena pro nepřetržitou kontrolu rychlosti pohybu posuvných vrat osazených ve svahu. Brzda reguluje a kontroluje zavírací rychlost v celé dráze pohybu vrat a zaručuje bezpečnost při odblokovaném pohonu (při výpadku elektrického proudu). Brzda odlehčuje zatížení pohonu vrat, čímž prodlužuje jeho životnost.



2. Technická specifikace:

Pastorek brzdy:	MODUL M4 (16 zubů)
Maximální zatížení:	M = 30Nm.
Brzdící kapalina:	SILICONE 3000
Provozní teplota:	-15°C až +70°C
Brzdící směr:	PRAVÝ / LEVÝ
Nastavení brzdící síly:	ANO

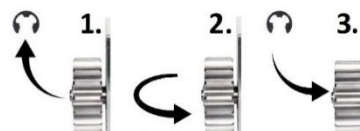
3 Instalace

Hydraulická brzda se umísťuje v blízkosti pohonu brány. Ozubený pastorek musí zapadat do ozubeného hřebene pohonu brány s tolerancí cca. 1-2 mm. Brzda se upevní na závitové tyče ukotvené v betonovém základu (lze upevnit na nosnou konzolu vyrobenou na míru. Nosná konzola se ukotví do betonového základu.).

Nastavení směru účinku brzdění

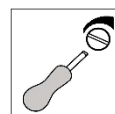
Brzda je vyrobena pro brzdění v obou směrech, přičemž účinek brzdění je pouze v jednom směru.

1. Vyměňte pojistný kroužek z hřídele a vyměňte pastorek
2. Otočte pastorek o 180° a nasuňte zpět na hřídel
3. Zajistěte pastorek pojistným kroužkem



Nastavení účinku brzdění

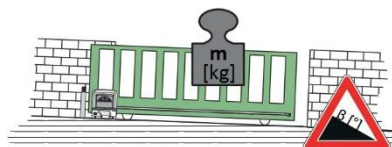
Otáčením ve směru pohybu hodinových ručiček zvýšíte brzdny účinek.



4 Výpočet zatížení brzdy a maximální zatížení brzdy

$$M = m \times g \times \sin \beta \times 0,032$$

M – zatížení brzdy	[Nm]
m – hmotnost vrat	[kg]
g – gravitační zrychlení	(9,8 m/s)
β – úhel stoupání svahu	[°]
Maximální zatížení brzdy	M_{max} = 30 Nm!



Orientační tabulka použití brzdy při zohlednění hmotnosti vrat a úhlu sklonu svahu.

BSF-G M _{max} = 30 Nm		úhel sklonu svahu [°]											
		3°	5°	7°	9°	11°	13°	15°	17°	19°	21°	23	25
Hmotnost vrat [kg]	50	ANO	ANO	ANO	ANO	ANO	ANO	ANO	ANO	ANO	ANO	ANO	ANO
	100	ANO	ANO	ANO	ANO	ANO	ANO	ANO	ANO	ANO	ANO	ANO	ANO
	150	ANO	ANO	ANO	ANO	ANO	ANO	ANO	ANO	ANO	ANO	ANO	ANO
	200	ANO	ANO	ANO	ANO	ANO	ANO	ANO	ANO	ANO	ANO	ANO	ANO
	250	ANO	ANO	ANO	ANO	ANO	ANO	ANO	ANO	ANO	ANO	X	X
	300	ANO	ANO	ANO	ANO	ANO	ANO	ANO	ANO	X	X	X	X
	350	ANO	ANO	ANO	ANO	ANO	ANO	ANO	X	X	X	X	X
	400	ANO	ANO	ANO	ANO	ANO	ANO	X	X	X	X	X	X
	450	ANO	ANO	ANO	ANO	ANO	X	X	X	X	X	X	X
500	ANO	ANO	ANO	ANO	X	X	X	X	X	X	X	X	

5 Důležité upozornění

Tento manuál je určen pro hydraulickou radiální brzdu pro posuvná vrata a nesmí být použit pro jiné výrobky. Hydraulická brzda slouží jako programovací, popřípadě ovládací prvek k automatizační technice, každé jiné použití je nevhodné a proto i zakázané.

Tento manuál je určen pro technický personál, který má pro instalaci příslušnou kvalifikaci. Výrobce doporučuje přečíst si pečlivě všechny instrukce před instalací zařízení. Nekvalifikovaný personál se musí zdržet instalace a jakýchkoliv zásahů do zařízení. Výrobce ani dovozce nenese odpovědnost za škody, které může způsobit neodborná manipulace se zařízením.

Žádná z informací, která obsahuje tento manuál, není určena pro koncového zákazníka.