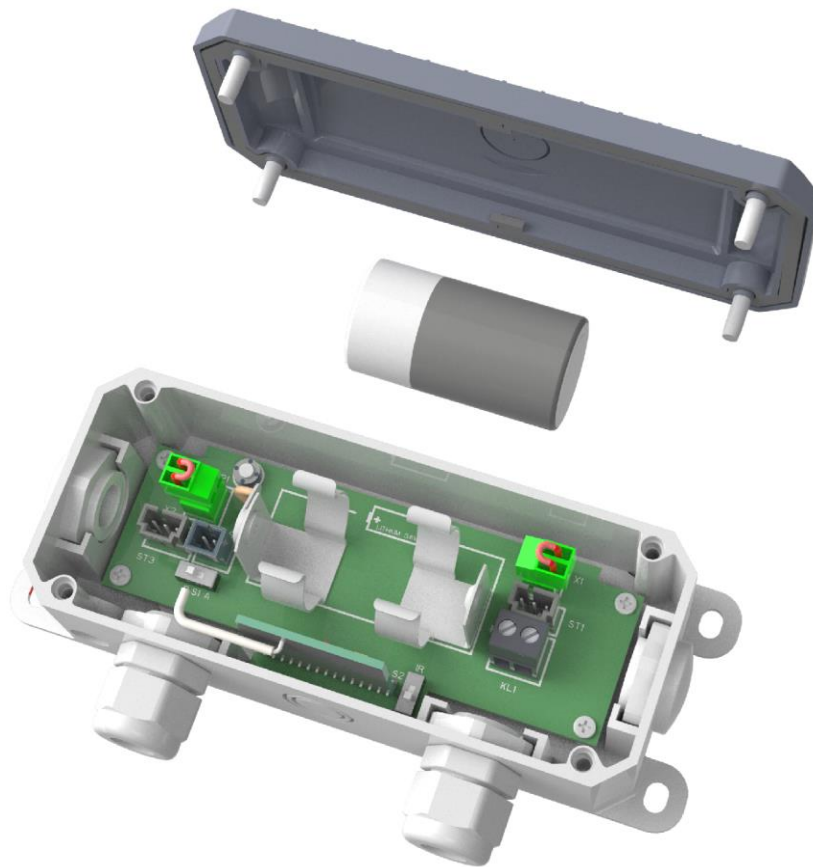
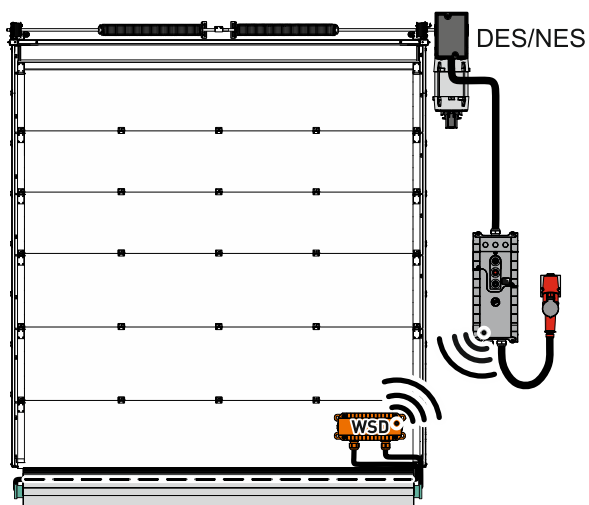


WSD – TS 971

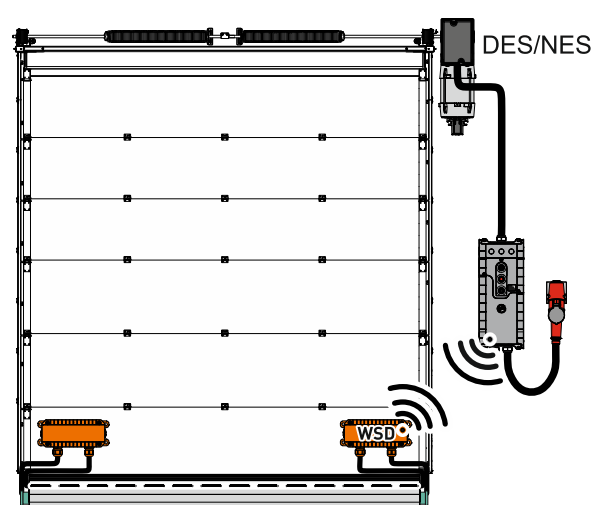
Bezdrátové bezpečnostní zařízení
(Překlad originálu)



System 1



System 2



000000 0000 50001639 XXXXX

50001639– d / 07.2015

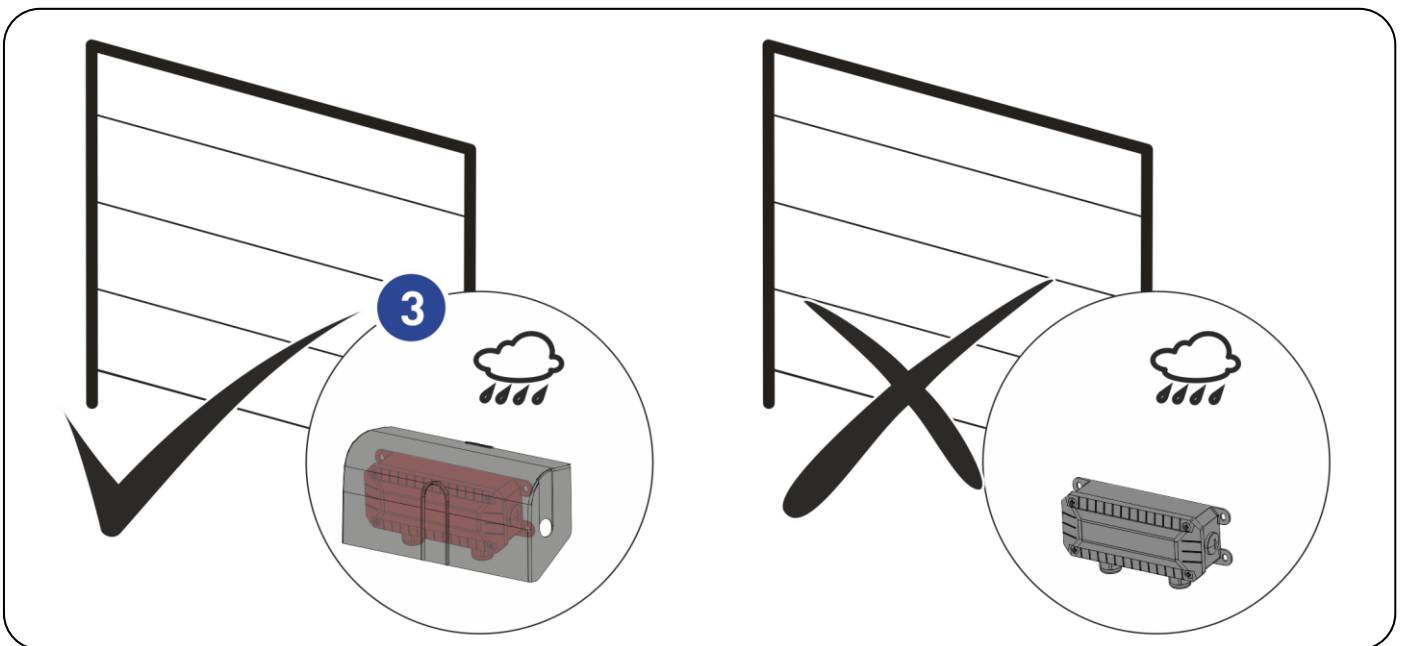
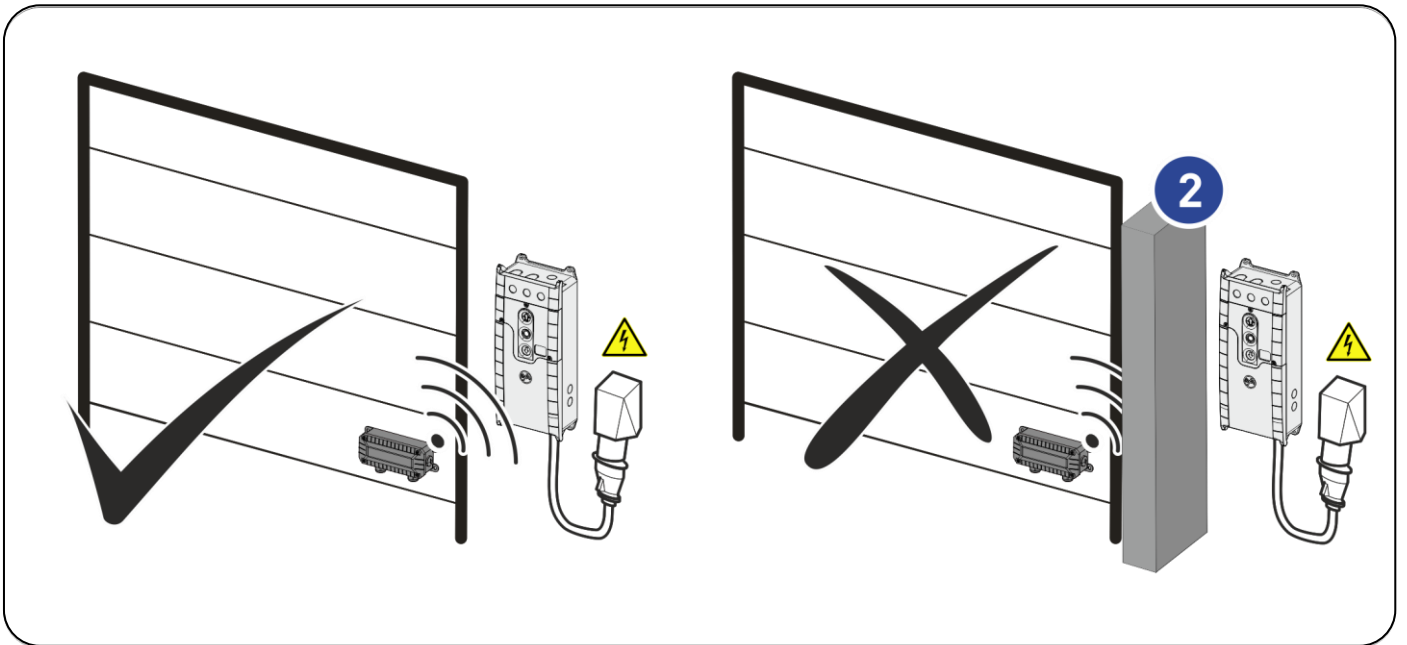
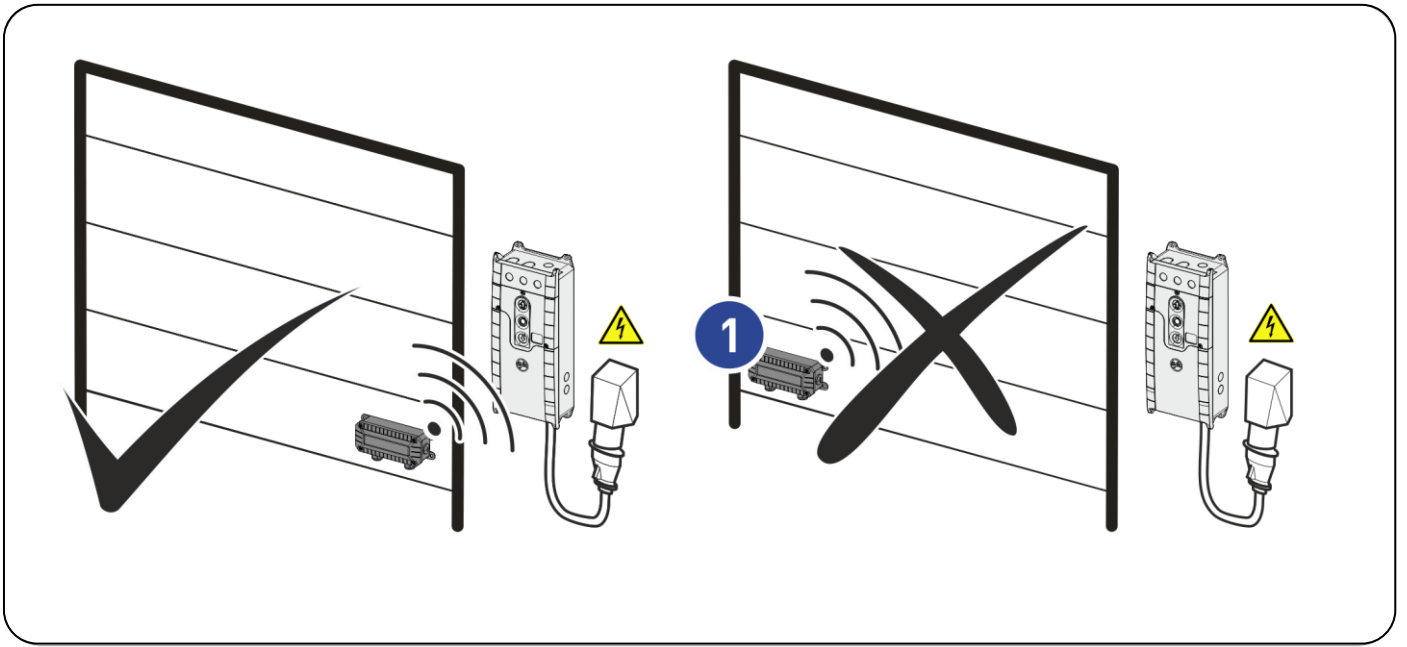
Důležité poznámky

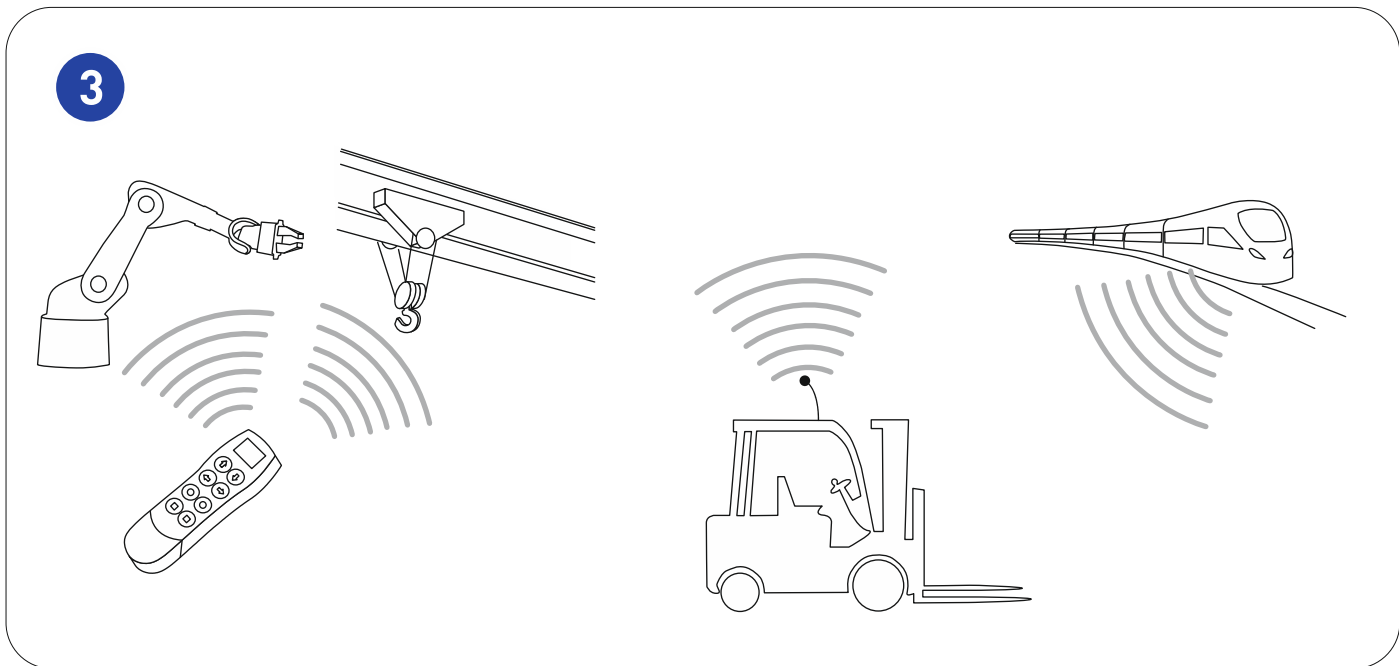
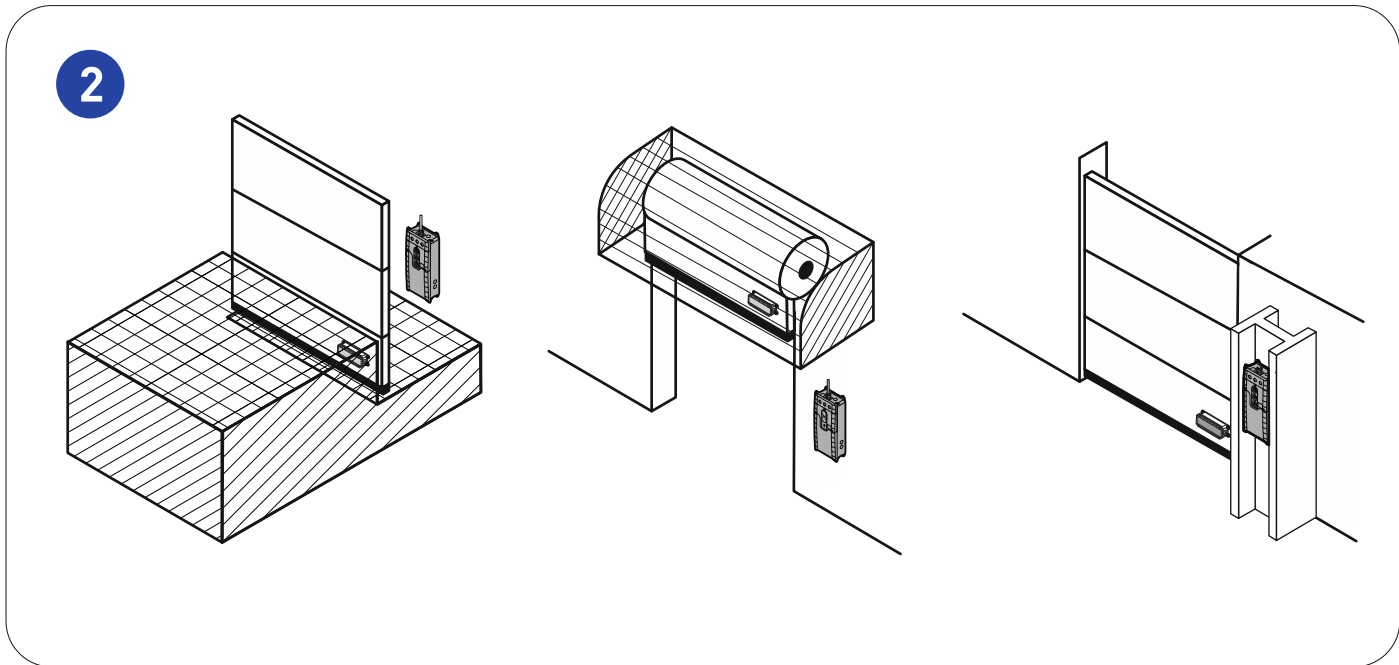
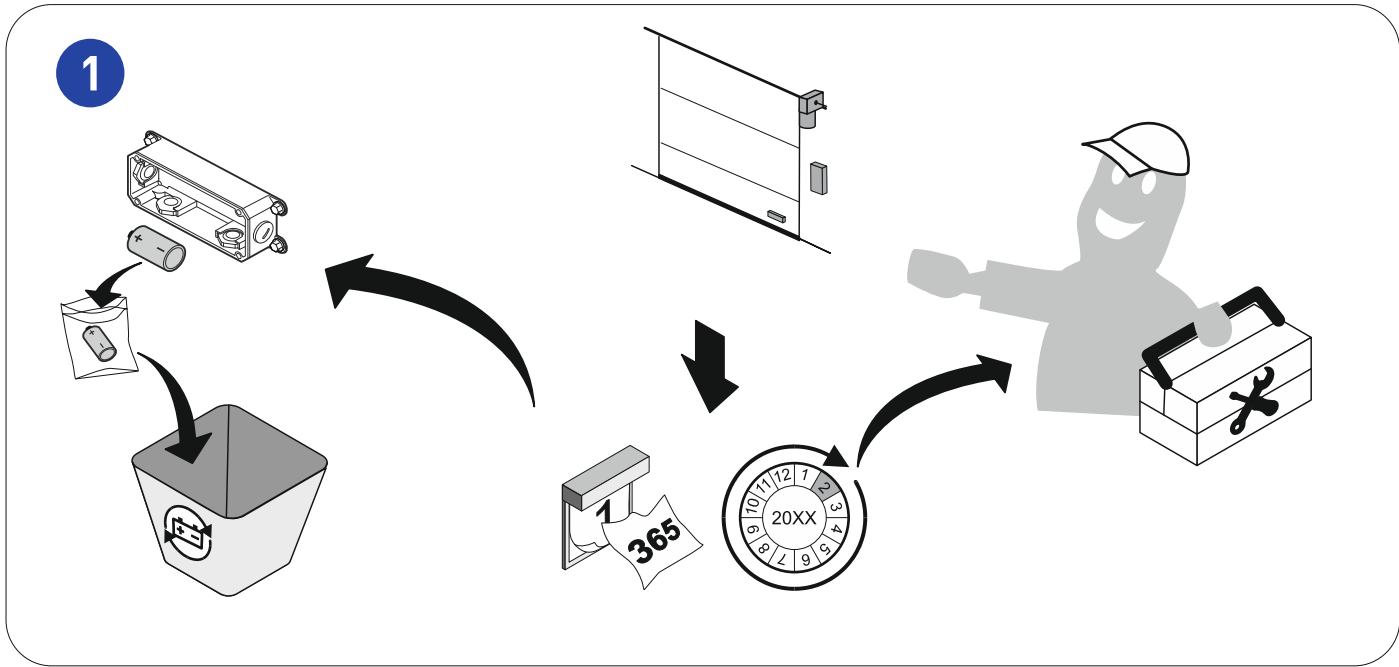
- WSD modul je napájen nezávislou baterií. Životnost baterie závisí na použitém bezpečnostním prvku hlídané hrany (optická, odporová,..), frekvenci používání, okolnímu zarušení a vzdálenosti mezi modulem WSD a přijímací jednotkou TS 971.
- Rádiový systém může být ovlivněn jiným zařízením a EMC zářením. V případě rušení vyzkoušejte změnit používaný komunikační kanál. Jestliže se bude zarušení opakovat, nahraďte bezdrátový modul propojovacím točeným kabelem.
- Ve vzdálenosti do 75 m nesmí být použit stejný kanál 2x.
- Mezi přijímací jednotkou TS a modulem WSD by neměly být žádné překážky. Modul WSD by během pohybu neměly zakrýt žádné betonové nebo ocelové sloupy, jeřábové dráhy, ocelové police, aj.
- Dodržujte informace obsažené v instalačním manuálu TS 971 a doplňující informace z GfA-Portal.

- 1 Modul WSD umístěte tak, aby byl co nejbližší přijímači elektroniky TS 971 (str.3).
- 2 V prostoru mezi WSD modulem a přijímačem neumísťujte žádnou překážku (např. výztuhy).
- 3 V místech se zvýšenou vlhkostí chraňte modul WSD doplňujícím krytem (např. myčky aut). Kryty jsou k dispozici jako volitelné příslušenství.

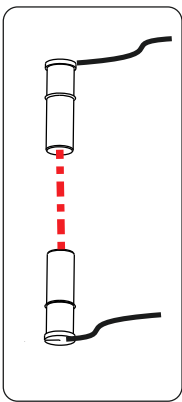
- 1 V rámci roční údržby vyměňte baterii modulu WSD (str.4).
- 2 V případě nedodržení instalačních pokynů nebo zarušení přenosové frekvence WSD může docházet k odpojení modulu WSD.

- 1 Klepněte baterií např. o podlahu - 6x nebo baterii vyzkratujte po dobu 30 sekund (str.7).
- 2 Vložte baterii do modulu WSD, poté zasuňte síťovou vidlici elektroniky TS 971.
- 3 Vysílací anténu nezakrývejte instalačními kabely. Vysílací výkon bude omezen a sníží se životnost baterie! Při každoroční údržbě baterie vyměňte.



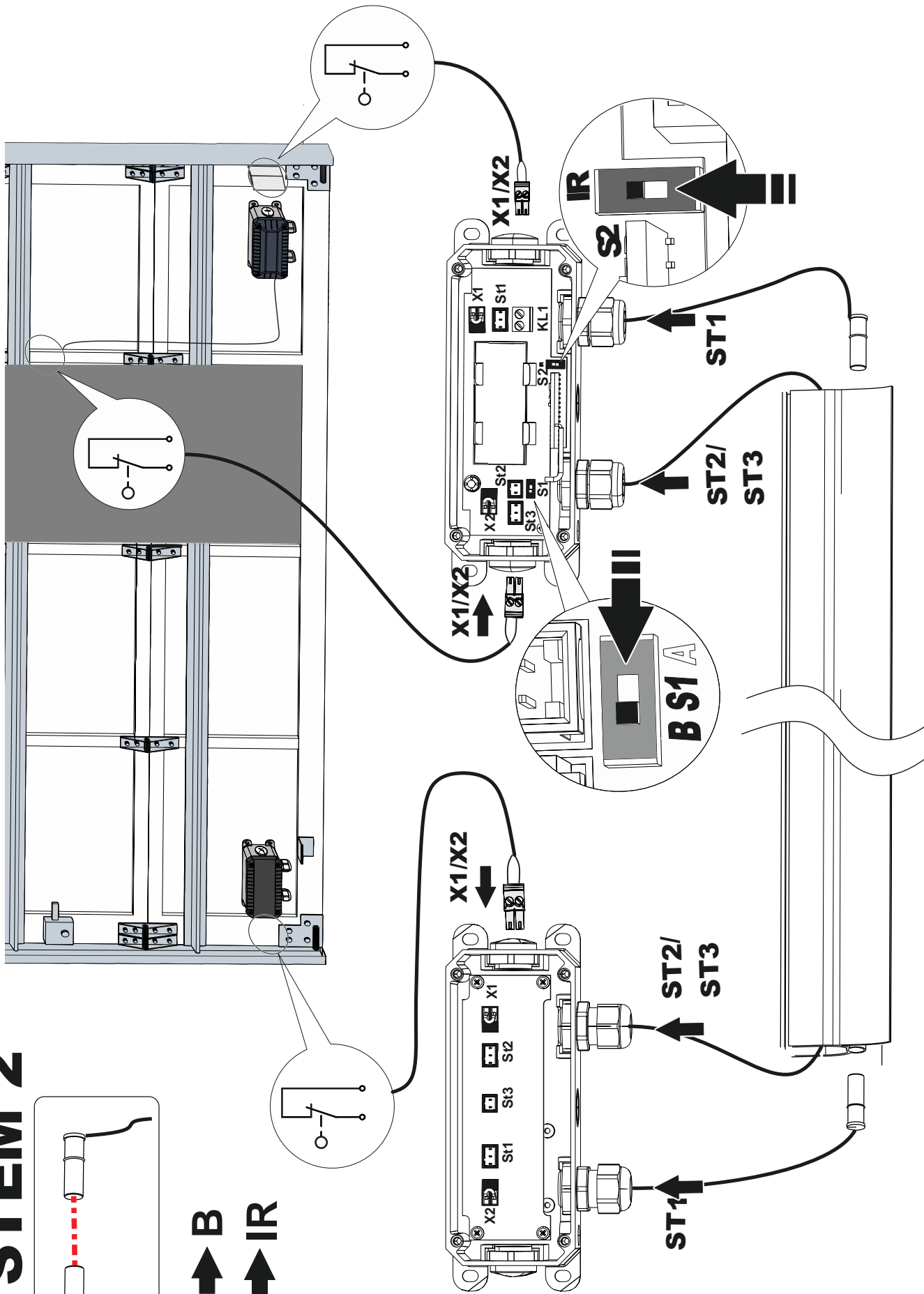


SYSTEM 2

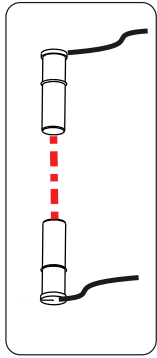


S1 → B

S2 → IR

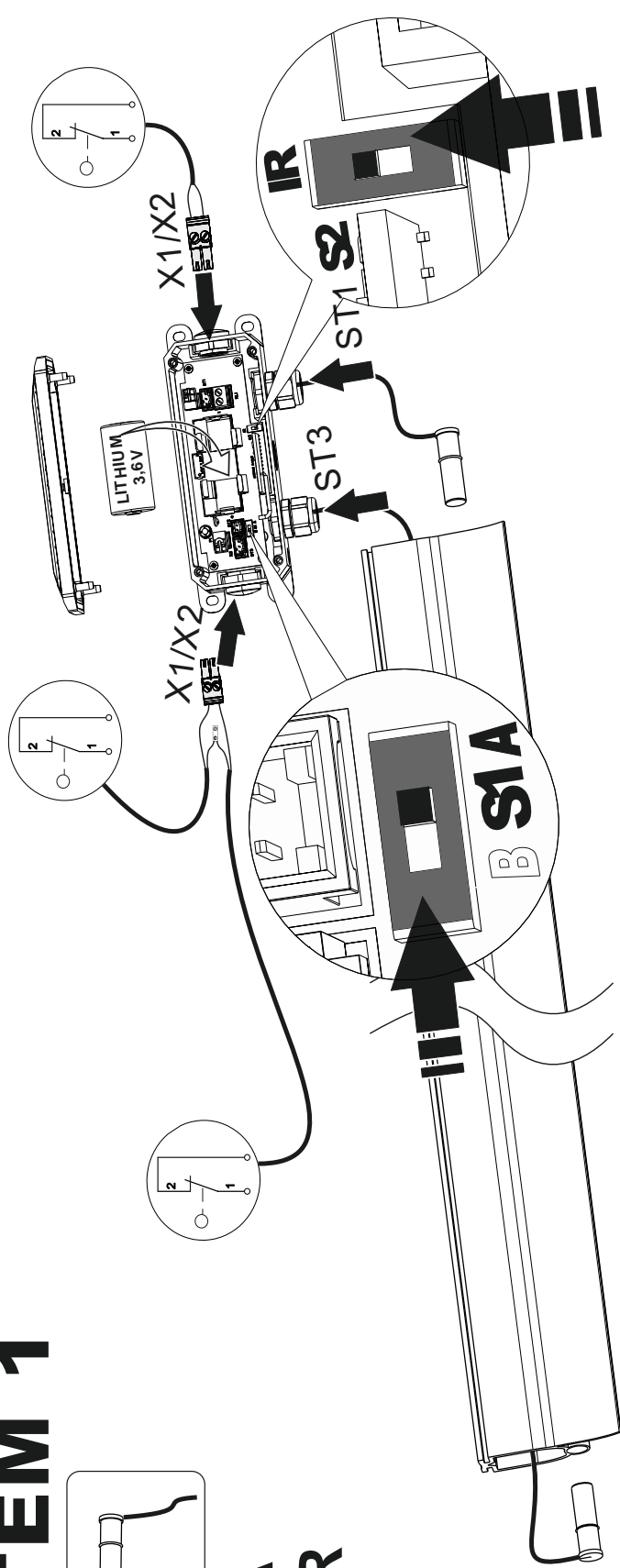


SYSTEM 1

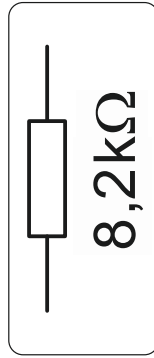


S1 \rightarrow A

S2 \rightarrow IR

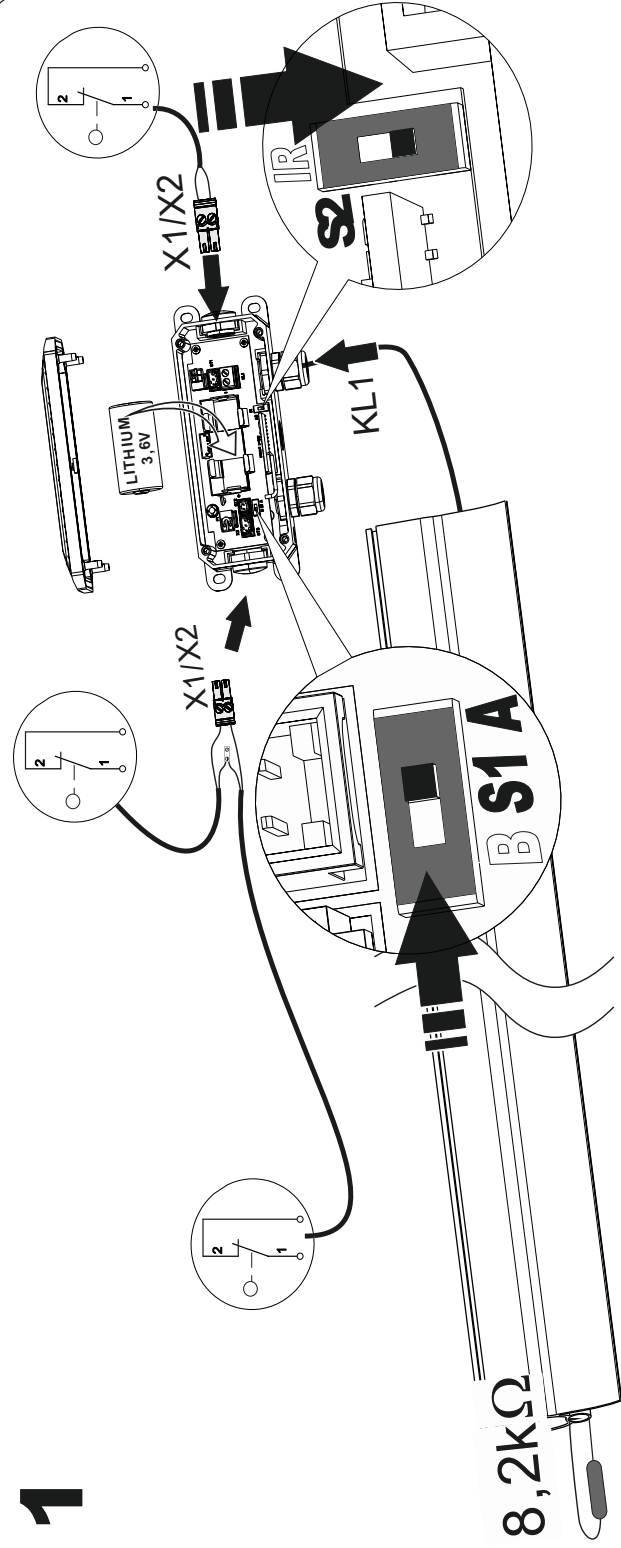


SYSTEM 1

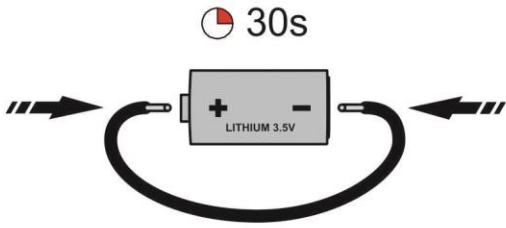


S1 \rightarrow A

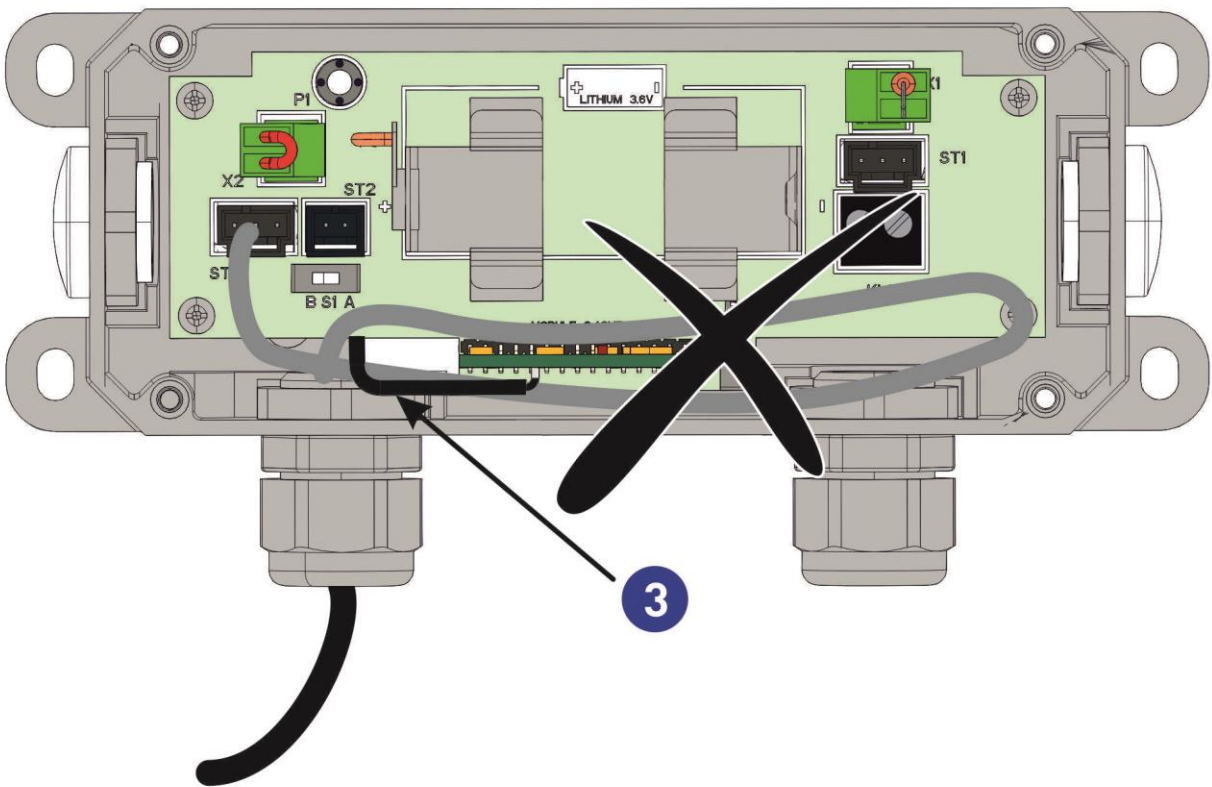
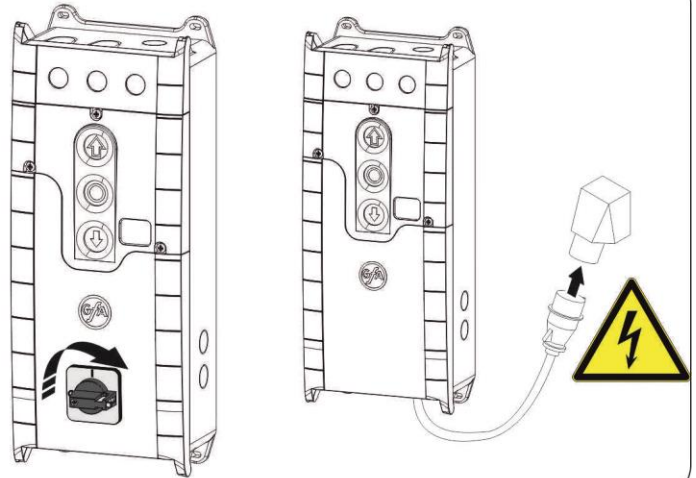
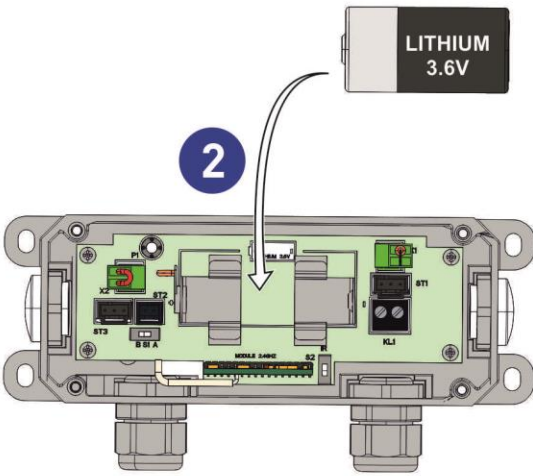
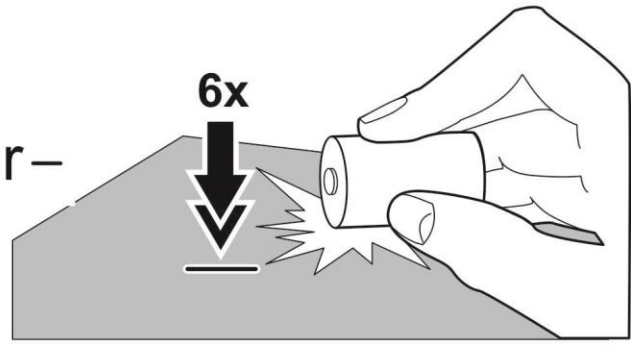
S2 \rightarrow \downarrow

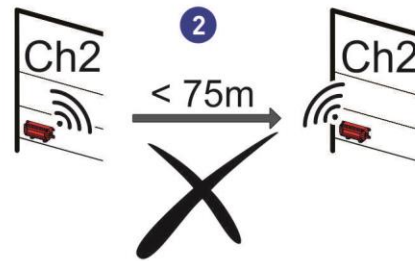
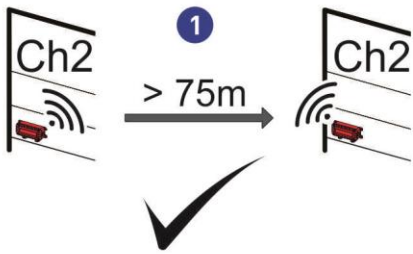
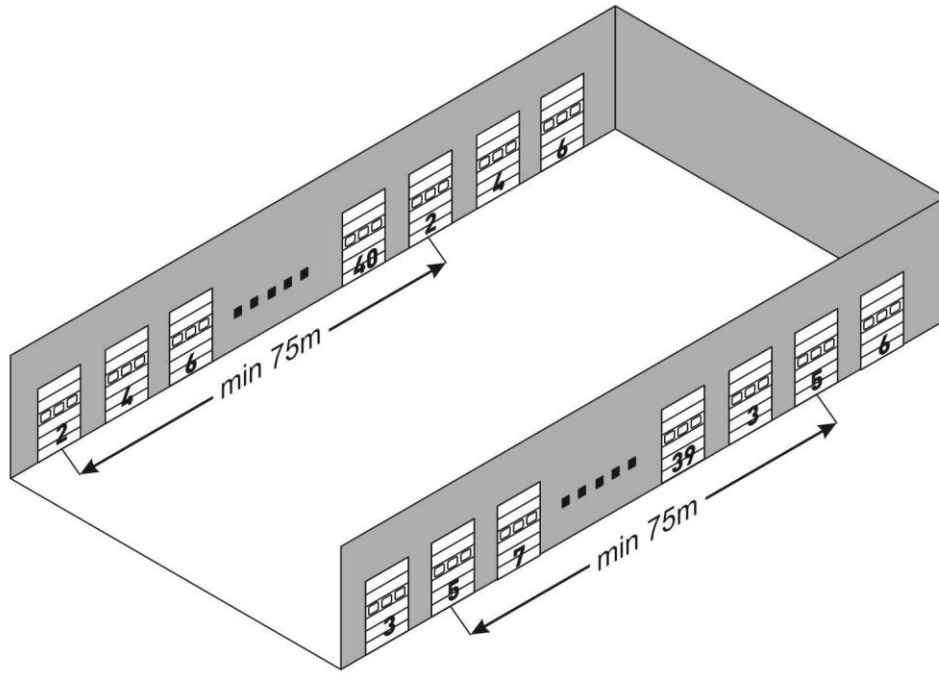


1



- or -

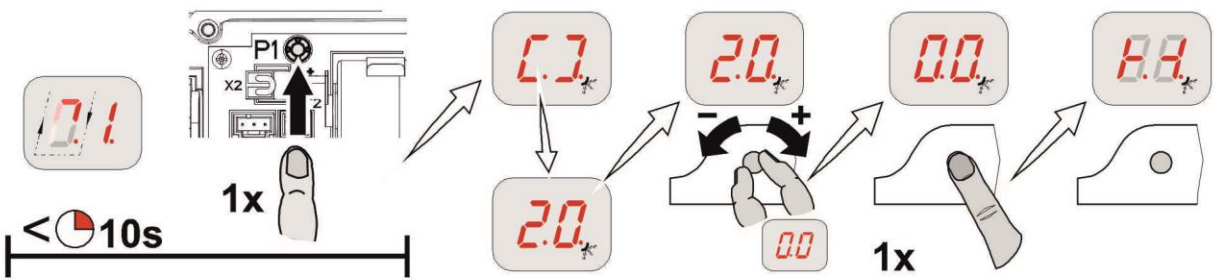
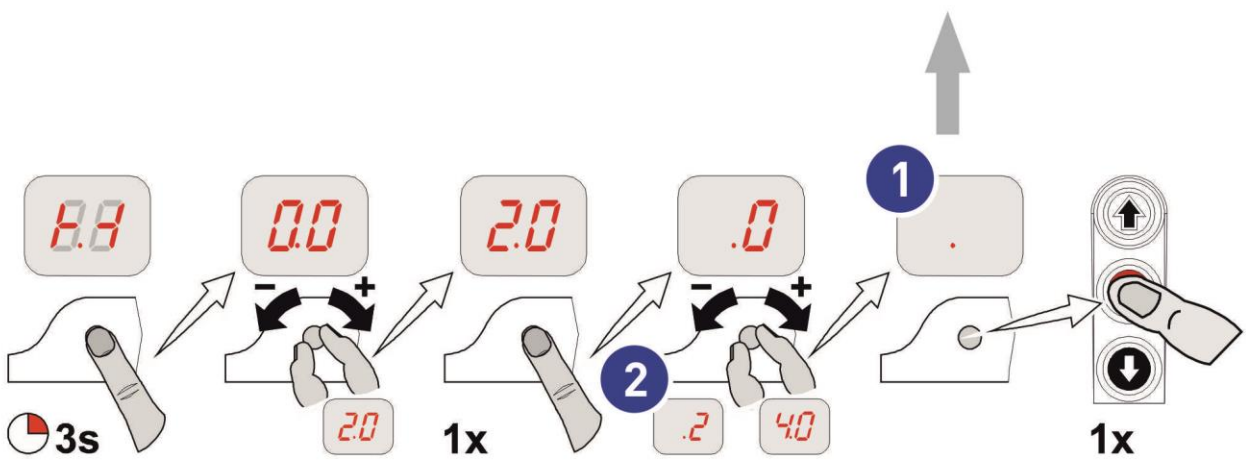
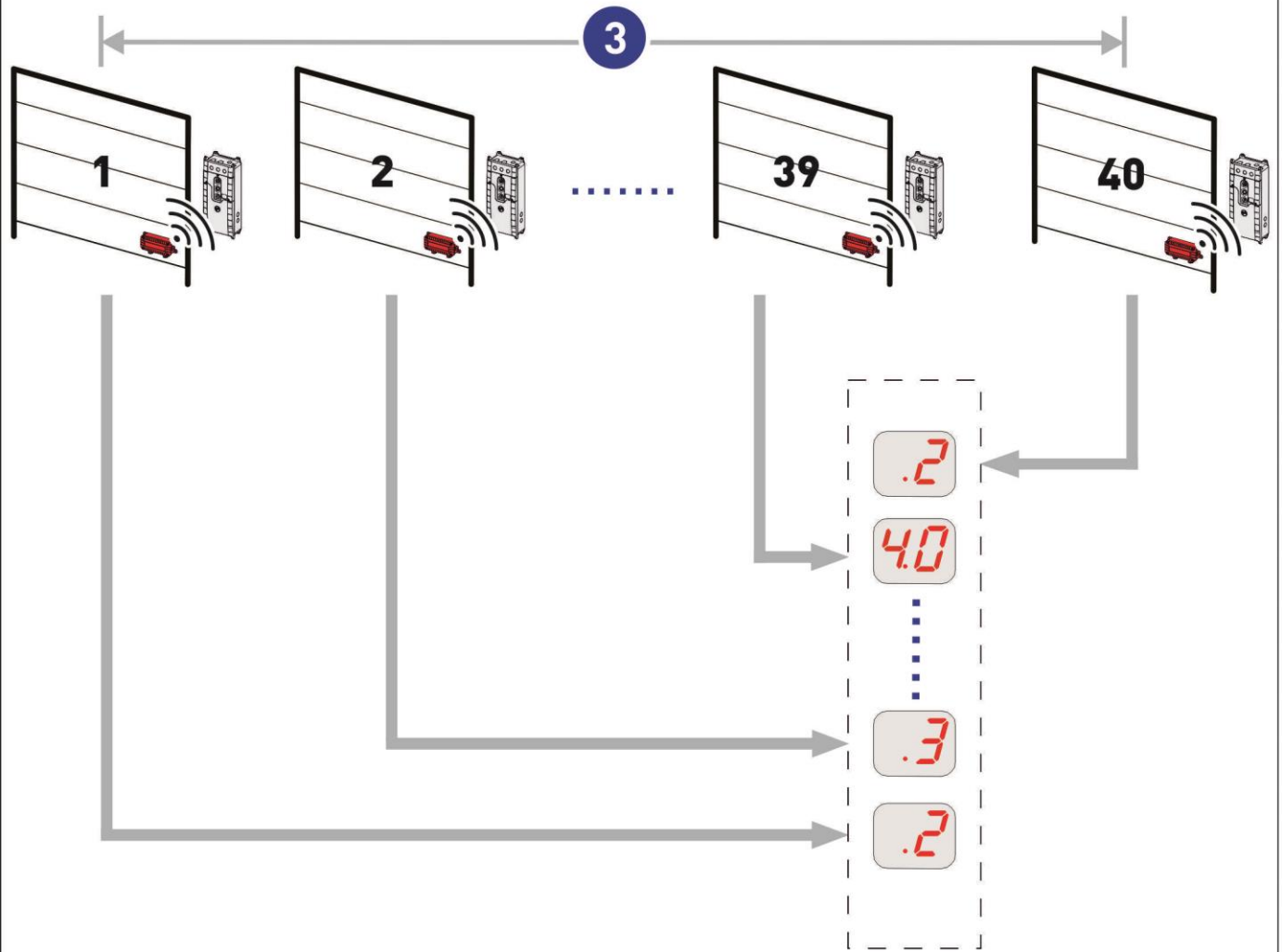




Channel	Frequency
2	2400 Mhz
22	2402 Mhz
3	2404 Mhz
23	2406 Mhz
4	2408 Mhz
24	2410 Mhz
5	2412 Mhz
25	2414 Mhz
6	2416 Mhz
26	2418 Mhz
7	2420 Mhz
27	2422 Mhz
8	2424 Mhz
28	2426 Mhz
9	2428 Mhz
29	2430 Mhz
10	2432 Mhz
30	2434 Mhz
11	2436 Mhz
31	2438 Mhz

Channel	Frequency
12	2440 Mhz
32	2442 Mhz
13	2444 Mhz
33	2446 Mhz
14	2448 Mhz
34	2450 Mhz
15	2452 Mhz
35	2454 Mhz
16	2456 Mhz
36	2458 Mhz
17	2460 Mhz
37	2462 Mhz
18	2464 Mhz
38	2466 Mhz
19	2468 Mhz
39	2470 Mhz
20	2472 Mhz
40	2474 Mhz
21	2476 Mhz

TS 971 < SW 1.8 = 20 Channel



Jestliže je použito více než 39 modulů WSD, musí být kanál přidělen dvakrát. Dle stavebního výkresu nebo vytvořeného půdorysu tyto kanály umístěte v co největší vzdálenosti (str.8 - 9).

- 1 Správné nastavení kanálů! Opakovaně použitý kanál pro spojení s WSD modulem je v maximální možné vzdálenosti.
- 2 Špatné nastavení kanálů! Opakovaně použitý kanál pro spojení s WSD modulem v malé vzdálenosti vyvolá chybu. (Např. Displej jednotky TS 971 hlásí chybu F1. 6).

Důležité poznámky k nastavení elektroniky:

- 1 Každému modulu WSD přiřadte jiný kanál. použitý kanál si poznačte např. do krytu elektroniky TS 971. je to důležité pro servisní práci.
- 2 V menu 2.0 elektroniky TS 971 nastavte komunikační kanál od 2 do 40.
- 3 Pro 40. vrata musí být opakovaně použitý stejný kanál. Dbejte na maximální vzdálenost.

Important Note!

The WSD doorbox contains single packed Lithium metal batteries.

The content of Lithium is according to its safety data sheet less than 0,5g.

Batteries are protected against short circuit and cannot contact conducting materials.

CAUTION!

Lithium Metal Batteries!

Handle with care!

NOT RESTRICTED-NO DANGEROUS GOODS TRANSPORT,


according SP 188 ADR/RID/IMDG-Code.IATA Packaging instruction 968 Part I für Lithium Metal Batteries.

If package is damaged, batteries must be quarantined. Inspected and repacked.

Dispose in accordance with applicable regulations which vary from country to country. In most countries, the trashing of used batteries is forbidden and the end users are invited to dispose them properly. Lithium metal batteries should have their terminals insulated and be preferable wrapped in the delivered plastic bag.

GfA ELEKTROMATEN GmbH & Co. KG
Wiesenstraße 81 40549 Düsseldorf

 www.gfa-elektromaten.de

 info@gfa-elektromaten.de